

# FOR SALE

15.51+/- Acres



Amber Stapp Studdard Road  
Social Circle, Georgia 30025

David Evans

[david@simpsoncompany.com](mailto:david@simpsoncompany.com)

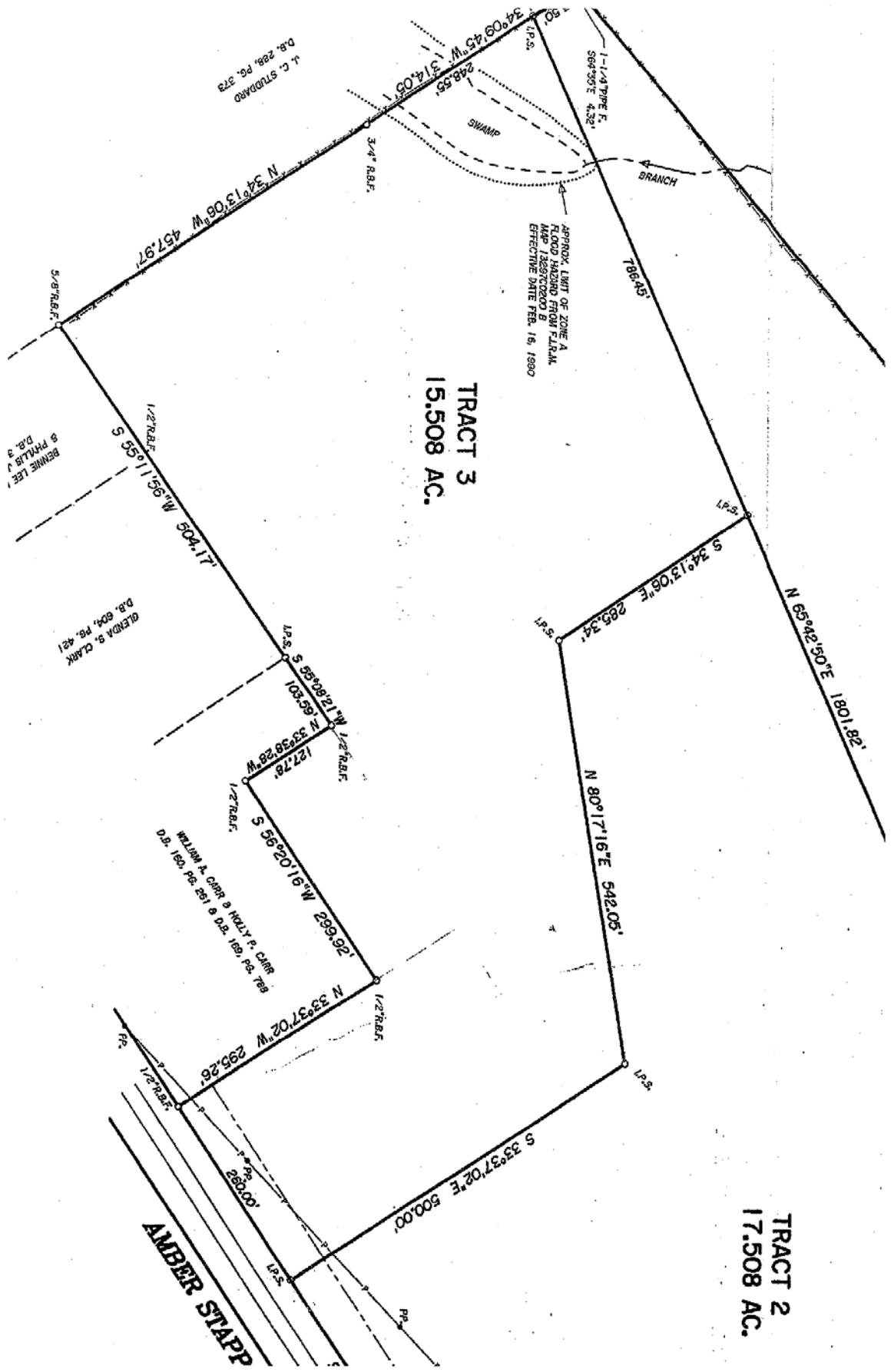
THE  
**SIMPSON**  
COMPANY  
REAL ESTATE

3449 Lawrenceville-Suwanee Rd #E  
Suwanee, GA 30024  
Main: 770.904.7127  
Fax: 770.904.7069  
[www.simpsoncompany.com](http://www.simpsoncompany.com)



Individual  
Member

- 15.51+/- Acres
- Zoned A1 – Rural Estate
- 260+/- ft frontage on Amber Stapp Studdard Rd
- 5+/- miles to Hard Labor Creek State Park
- Near proposed site of Perimeter College
- Owner Agent – Will pay 5% Commission to selling broker
- Sale Price: \$241,800 (\$15,600/acre)



**TRACT 3**  
15.508 AC.

**TRACT 2**  
17.508 AC.

**AMBER STAPP**

J. C. STUDDARD  
D.B. 228, PG. 378

BRENNE LEE  
D.B. 3

GLENN S. CLARK  
D.B. 804, PG. 421

WILLIAM A. CAMP & HOLLY R. CAMP  
D.B. 180, PG. 261 & D.B. 180, PG. 788

APPROX. LIMIT OF ZONE A  
AND ZONE B FROM F.L.M.A.  
EFFECTIVE DATE FEB. 15, 1990

SWAMP

BRANCH

N 34°13'08" W 457.97'

N 50°41'17" W 1155.55'

N 33°38'28" W 127.78'

N 33°37'02" W 299.26'

S 33°37'02" E 500.00'

N 80°17'16" E 542.05'

S 34°13'08" E 289.34'

N 65°42'50" E 1801.82'

1-1-47 PPE E.  
S64°33'E 432'

3/4" R.B.F.

5/8" R.B.F.

1/2" R.B.F.

1/2" R.B.F.

1/2" R.B.F.

1/2" R.B.F.

1/2" R.B.F.

1/2" R.B.F.

I.P.S.

I.P.S.

I.P.S.

I.P.S.

I.P.S.

I.P.S.

I.P.S.

I.P.S.

I.P.S.

I.P.S.

I.P.S.

I.P.S.

I.P.S.

I.P.S.

I.P.S.

I.P.S.

I.P.S.

I.P.S.

I.P.S.

I.P.S.

I.P.S.

I.P.S.

I.P.S.

I.P.S.

I.P.S.

I.P.S.

I.P.S.

I.P.S.

I.P.S.

I.P.S.

I.P.S.

I.P.S.

I.P.S.

I.P.S.

I.P.S.

I.P.S.

I.P.S.

I.P.S.

I.P.S.

I.P.S.

I.P.S.

I.P.S.

I.P.S.

I.P.S.

I.P.S.

I.P.S.

I.P.S.

I.P.S.

I.P.S.

I.P.S.

I.P.S.

I.P.S.

I.P.S.

I.P.S.

I.P.S.

I.P.S.

I.P.S.

I.P.S.

I.P.S.

I.P.S.

I.P.S.

I.P.S.

I.P.S.

I.P.S.

I.P.S.

I.P.S.

I.P.S.

I.P.S.

I.P.S.

I.P.S.

I.P.S.

I.P.S.

I.P.S.

I.P.S.

I.P.S.

I.P.S.

I.P.S.

I.P.S.

I.P.S.

I.P.S.

I.P.S.

I.P.S.

I.P.S.

I.P.S.

I.P.S.

I.P.S.

I.P.S.

I.P.S.

I.P.S.

I.P.S.

I.P.S.

I.P.S.

I.P.S.

I.P.S.

I.P.S.

I.P.S.

I.P.S.

I.P.S.

I.P.S.

I.P.S.

I.P.S.

I.P.S.

I.P.S.

I.P.S.

I.P.S.

I.P.S.

I.P.S.

I.P.S.

I.P.S.

I.P.S.

I.P.S.

I.P.S.

I.P.S.

I.P.S.

I.P.S.

I.P.S.

I.P.S.

I.P.S.

I.P.S.

I.P.S.

I.P.S.

I.P.S.

I.P.S.

I.P.S.

I.P.S.

I.P.S.

I.P.S.

I.P.S.

I.P.S.

I.P.S.

I.P.S.

I.P.S.

I.P.S.

I.P.S.

I.P.S.

I.P.S.

I.P.S.

I.P.S.

I.P.S.

I.P.S.

I.P.S.

I.P.S.

I.P.S.

I.P.S.

I.P.S.

I.P.S.

I.P.S.

I.P.S.

I.P.S.

I.P.S.

I.P.S.

I.P.S.

I.P.S.

I.P.S.

I.P.S.

I.P.S.

I.P.S.

I.P.S.

I.P.S.

I.P.S.

I.P.S.

I.P.S.

I.P.S.

I.P.S.

I.P.S.

I.P.S.

I.P.S.

I.P.S.

I.P.S.

I.P.S.

I.P.S.

I.P.S.

I.P.S.

I.P.S.

I.P.S.

I.P.S.

I.P.S.

I.P.S.

I.P.S.

I.P.S.

I.P.S.

I.P.S.

I.P.S.

I.P.S.

I.P.S.

I.P.S.

I.P.S.

I.P.S.

I.P.S.

I.P.S.

I.P.S.

I.P.S.

I.P.S.

I.P.S.

I.P.S.

I.P.S.

I.P.S.

I.P.S.

I.P.S.

I.P.S.

I.P.S.

I.P.S.

I.P.S.

I.P.S.

I.P.S.

I.P.S.

I.P.S.

I.P.S.

I.P.S.

I.P.S.

I.P.S.

I.P.S.

I.P.S.

I.P.S.

I.P.S.

I.P.S.

I.P.S.

I.P.S.

I.P.S.

I.P.S.

I.P.S.

I.P.S.

I.P.S.

I.P.S.

I.P.S.

I.P.S.

I.P.S.

I.P.S.

I.P.S.

I.P.S.

I.P.S.

I.P.S.

I.P.S.

I.P.S.

I.P.S.

I.P.S.

I.P.S.

I.P.S.

I.P.S.

I.P.S.

I.P.S.

I.P.S.

I.P.S.

I.P.S.

I.P.S.

I.P.S.

I.P.S.

I.P.S.

I.P.S.

I.P.S.

I.P.S.

I.P.S.

I.P.S.

I.P.S.

I.P.S.

I.P.S.

I.P.S.

I.P.S.

I.P.S.

I.P.S.

I.P.S.

I.P.S.

I.P.S.

I.P.S.

I.P.S.

I.P.S.

I.P.S.

I.P.S.

I.P.S.

I.P.S.

I.P.S.

I.P.S.

I.P.S.

I.P.S.

I.P.S.

I.P.S.

I.P.S.

I.P.S.

I.P.S.